




New یک صفحه جدید و خالی باز می‌کند. این دستور را از **Standard Bar** با **Click** کردن روی آیکون  هم می‌توانید اجرا کنید.

Open به آیکون  واقع در **Standard Bar** مراجعه کنید.

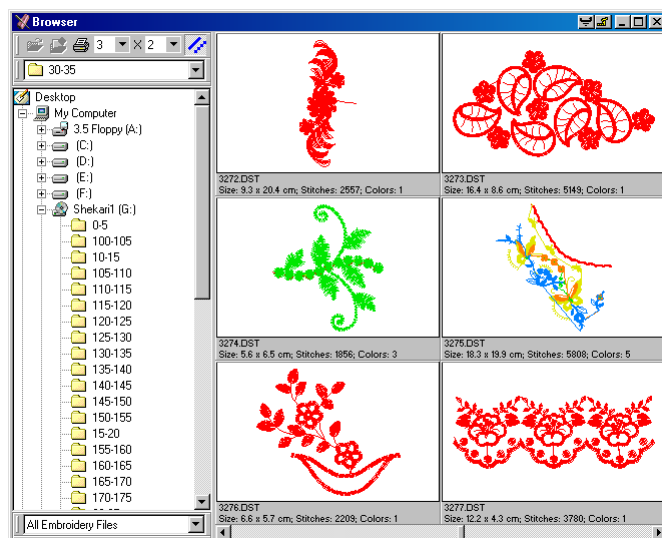
Save به آیکون  واقع در **Standard Bar** مراجعه کنید.

Save As طرح را با یک نام جدید ضبط می‌کند. عمل کرد آن مانند دستور **Save** است.

Close طرحی حاضر روی تصویر را می‌بندد. اگر روی طرح تغییری داده باشید، قبل از بستن آن، از شما برای ضبط طرح یا انصراف از تغییرات سوال می‌شود.

Close All همان دستور **Close** است با این تفاوت که تمامی طرح‌های باز را می‌بندد.

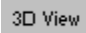
Browser کلیه طرح‌های روی هارد دیسک را بصورت چندتایی نمایش می‌دهد. با اجرای این دستور، پنجره‌ای بشکل زیر باز می‌شود:



مشخصات هر طرح در زیر آن نمایش داده می‌شود. اعمالی که بر روی طرح‌ها می‌توان انجام داد بشرح زیر است.

Click با **Click** بر روی هر یک از طرح‌ها، آن طرح انتخاب می‌شود.

Double - Click با **Double-Click** بر روی هر یک از طرح‌ها، آن طرح بزرگ، به اندازه

کادر، نمایش داده می‌شود. در این حالت یک آیکون بشکل  در گوشه تصویر مشاهده

می‌شود که با **Click** بر روی آن، طرح را بشکل سه بعدی خواهید دید. برای خروج از حالت

نمایش تکی به حالت قبل، مجدداً روی طرح **Double-Click** کنید یا کلید **[ESC]** را بزنید.

 طرح انتخاب شده (طرحی که روی آن **Click** کرده‌اید) را باز می‌کند. این آیکون همچنین

تمامی طرح‌هایی را که توسط  انتخاب شده‌اند را باز می‌کند.