







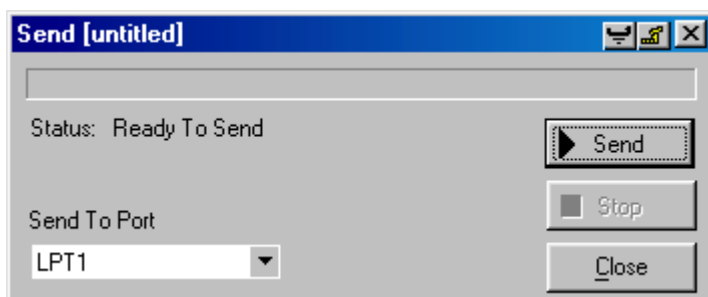
طرح انتخاب شده را در یک لیست نگه می‌دارد. بعد از پایان انتخاب طرح، با **Click** بر روی  ، تمامی طرح‌ها را به یکباره باز می‌شوند.

طرح‌ها را به بصورت چندتایی در یک صفحه چاپ می‌کند. 

عدد اول تعداد ردیف‌ها و عدد دوم ستون‌های نمایش را تعیین می‌کند. 

اگر فعال باشد (داخل باشد) طرح‌های با فورمت **vem** را بشکل یک آیکون نمایش می‌دهد، این عمل باعث سریعتر نمایش دادن این گونه طرح‌ها میشود و اگر غیر فعال باشد، طرح‌های **vem** بشکل بخیه نمایش می‌دهد. 

Import به آیکون  واقع در **Standard Bar** مراجعه کنید.
Export به آیکون  واقع در **Standard Bar** مراجعه کنید.
Send To Machine طرح حاضر روی تصویر را به دستگاه **Tajima** ارسال میکند. با اجرای این دستور، پنجره زیر نمایان می‌شود.



Send طرح را به دستگاه ارسال می‌کند.
Stop عمل ارسال را متوقف می‌کند.
Close از این دستور خارج می‌شود.
Send To Port پورت ارسالی به دستگاه را تعیین می‌کند.

Floppy Disk می‌توان به کمک این دستور، کلیه اعمال نوشتن، خواندن، پیش نمایش طرح و فورمت کردن دیسک‌های **Barudan FRD, Barudan FMC, ZSK** را می‌توان انجام داد. با اجرای این دستور، پنجره زیر نمایان می‌شود.