

Pathes فقط مسیرها را چاپ می کند.

Threads فقط بخیه ها چاپ می شوند.

Threads and Stitch Points علاوه بر بخیه ها، یک علامت بعلاوه کوچک در

انتهای بخیه می گذارد.

3-dimentional طرح را سه بعدی چاپ می کند.

Black Threads تمامی بخیه ها را برنگ سیاه چاپ می کند.

Set Colors for Black & White Printing اگر چاپ سیاه و سفید می گیرید،

رنگ ها را بهترین شکل ممکن سایه روشن می کند تا بهترین نتیجه را بگیرید.

Show Start Point نقطه شروع را روی طرح نمایش می دهد.

Print Start Point Location فاصله نقطه شروع را از سمت چپ، راست، بالا و پایین

جزو مشخصات طرح چاپ می کند.

Title عنوان یا آدرس نوشته شده در این قسمت را در مشخصات طرح چاپ می کند.

Bitmap Logo یک آرم یا تصویر را در کنار مشخصات طرح چاپ می کند.

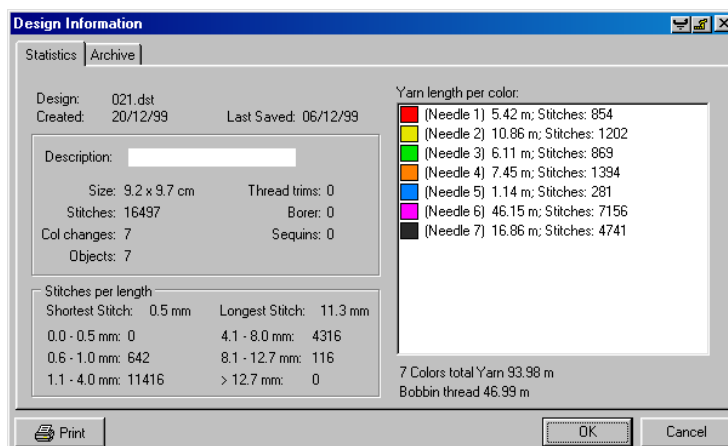
Print Worksheet کلیه مشخصاتی را که در **Design Information** تعیین شده را چاپ می کند.

Print Preview همان عمل پیش نمایش **Print Preview** در دستور **Print** را انجام می دهد.

Printer Setup نوع و مشخصات پرینتر را مشخص می کند.

Design Information مشخصات طرح در این قسمت وارد می شود. این مشخصات فقط در فایل های با

فرمت **vem** ثبت می شوند. با اجرای این دستور، پنجره زیر نمایان می شود:



در این قسمت تعداد بخیه بر مبنای طول، متراژ نخ بر مبنای رنگ، مقدار طول نخ زیر و همچنین سایر مشخصات طرح آمده است.