

**Text Template** قالبی را که برای Text ایجاد کرده‌اید برای استفاده‌های بعدی ذخیره

می‌کند.

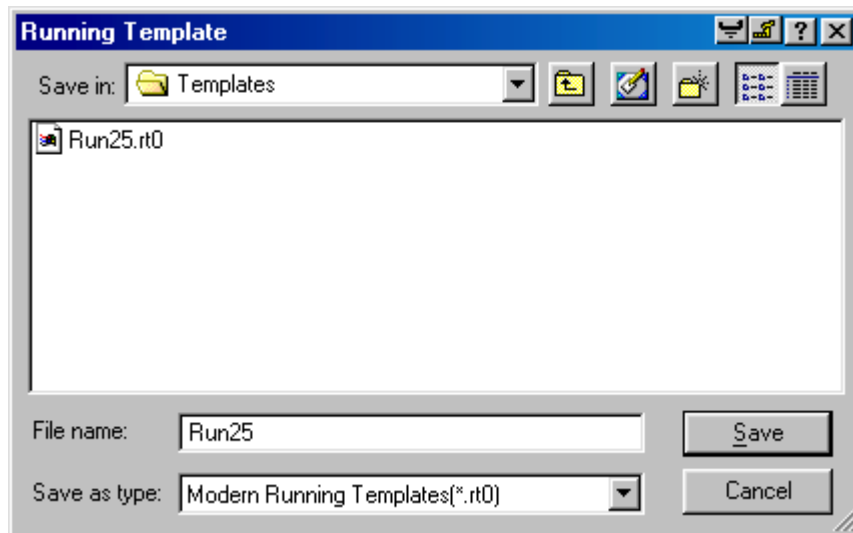
**Punching Template** پارامترهای دوختی را که انتخاب کرده‌اید را به عنوان یک الگوی

دوخت تحت نامی که شما مشخص می‌کنید ذخیره می‌کند تا از آن نوع دوخت با همان پارامترها

مجدداً بتوانید ایجاد کنید بدون اینکه مجبور باشید پارامترها را مجدداً تعریف کنید.

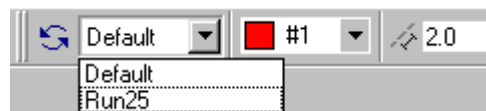
بعنوان مثال یک Running با طول بخیه 2.5mm ایجاد کنید و با این دستور بنام Run25

ذخیره کنید.



حال با انتخاب دستور Running در قسمت Stitch Property دوخت Run25 را در

فهرست دوخت‌ها مشاهده می‌کنید:



با انتخاب آن (یا زده کلید **ALT** + **1** برای Default و **ALT** + **2** برای Run25 و

**ALT** + **3**, **4**, **5**, **6**, **7**, **8**, **9** برای موارد بعدی که به فهرست اضافه

می‌شوند) می‌توان دوخت Running با طول 2.5mm ایجاد کرد. با این روش می‌توانید برای

تمامی دوخت‌ها، الگو بسازید.

**Design Templates** پیش فرض‌های مختلفی را برای ایجاد طرح می‌توانید ایجاد کنید. در حالت معمولی

هر بار که با دستور New یک صفحه جدید باز می‌کنید، برنامه پیش فرض‌های خود را برای ایجاد یا تغییر یک

طرح به شما ارائه می‌کند. برای نمونه تراکم ساتین 0.5mm، تراکم 0.5mm برای تاتامی، طول بخیه 2.0mm

برای Running در نظر گرفته می‌شود. به منظور استفاده از پارامترهای دلخواه شما بجای پارامترهای پیش فرض

برنامه در هنگام ایجاد طرح جدید، باید به کمک این دستور یک Design Template بسازید.