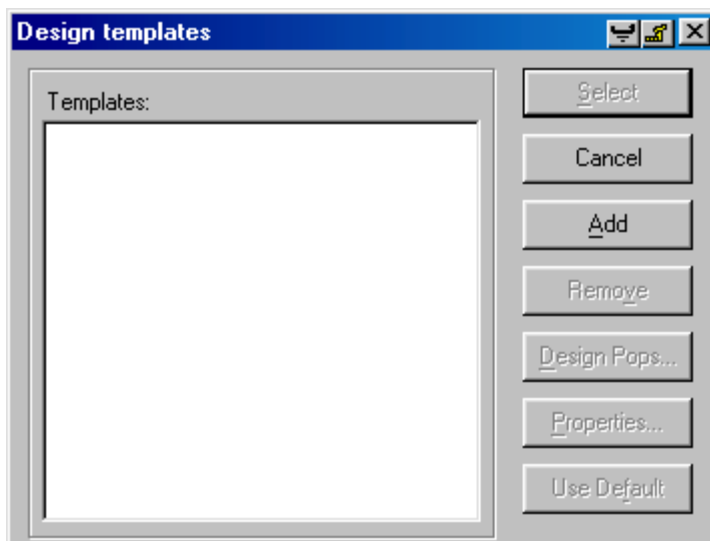


با اجرای این دستور یک پنجره بشکل زیر در اختیارتان قرار می گیرد:



برای ایجاد یک Template جدید روی **Add** ، **Click** کنید. در قسمت **Templates:** یک فایل پیش فرض بنام **New Template1** ایجاد می شود.

بجای این کلمه نام دلخواه خود را تایپ کنید (برای مثال **My Parameters**). حال کلیدهای دیگر موجود در این دستور فعال می شوند.

Select پارامترهای پیش فرض Template انتخاب شده را فرامیخواند.

Cancel از ادامه دستور انصراف می دهد.

Add یک Template جدید ایجاد می کند.

Remove فایل Template انتخاب شده را پاک می کند.

Design Pops پنجره مشخصات طرح را در اختیار شما قرار می دهد تا پارامترهای آنرا بدلتخواه خود تغییر دهید.

Properties پنجره مشخصات دوخت **Properties** را در اختیار شما قرار می دهد تا پارامترهای مورد نظر خود را اعمال کنید. در این حالت پارامترهای کلیه دوختها نمایش داده می شوند.

Use Default از پارامترهای پیش فرض برنامه استفاده می کند.

توجه داشته باشید که اگر **Template** ایجاد کردید، با هر بار اجرای دستور **New** ، پنجره **Design Template** در اختیارتان قرار میگیرد تا یک **Template** انتخاب کنید.