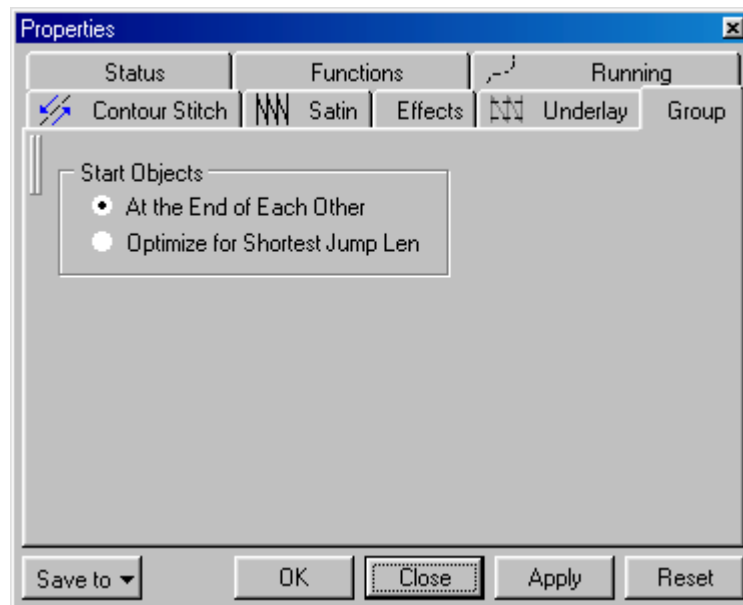


پارامترهای موضوعات گروه (Group) شده

اگر چند موضوع را با هم Group کنید پارامترهای زیر در صفحه Group واقع در پنجره Properties مشاهده خواهید کرد:



**At the End of Each Other** بخیه‌های هر موضوع در Group را با آخر موضوع قبلی در

همان Group وصل می‌کند.

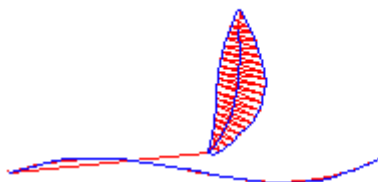
**Optimize for Shortest Jump Len** بخیه‌های هر موضوع را از نزدیکترین نقطه به موضوع

اول Group وصل می‌کند. بخاطر داشته باشید که اول باید مسیری را انتخاب کنید که دوخت‌های دیگر باید به آن متصل شوند.

یک Running و یک ساتین که با هم Group شده اند



☒ At the End of Each Other



☒ Optimize for Shortest Jump Len

