

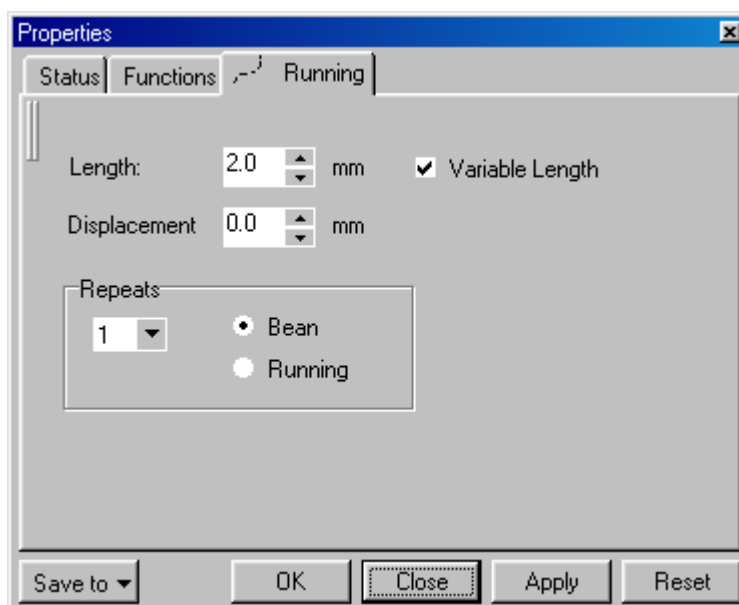


## Running Stitch بخیه راسته دوزی



برای اجرای این دستور، بر روی آیکون  **Click** کنید. حال مسیر دوخت را همانگونه که در بخش رسم مسیر توضیح داده شد، رسم کنید. برای پایان کار کلید  (Space Bar) را بزنید.

برای تغییر پارامترهای دوخت می‌توانید با **Click** کردن بر روی آیکون  واقع در **Standard Tool** یا با زدن کلیدهای **[ALT] + [ENTER]** پنجره **Properties** را فعال کنید، صفحه پارامترهای **Running** را با **Click** بر روی  **Running**، فعال کنید. حال می‌توانید پارامترها را تغییر دهید.



پارامترها تعیین کننده موارد زیر هستند:

**Length** طول بخیه راسته دوزی را تعیین می‌کند. مقدار این پارامتر بین 0.1 تا 12.7 میلی‌متر است.

**Variable Length** اگر این پارامتر فعال باشد، بطور خودکار در گوشه‌ها، بخیه‌های با طول کمتر ایجاد می‌شود

تا کیفیت دوخت بهتر شود.

