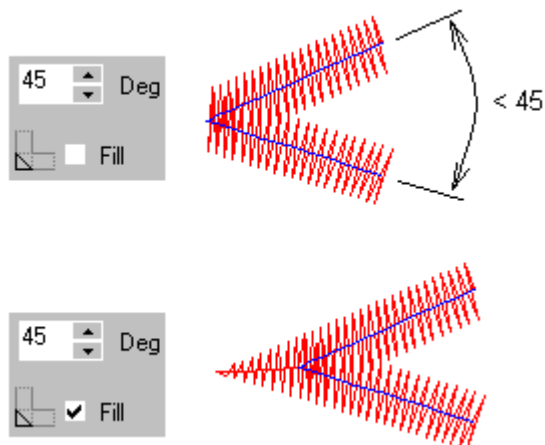
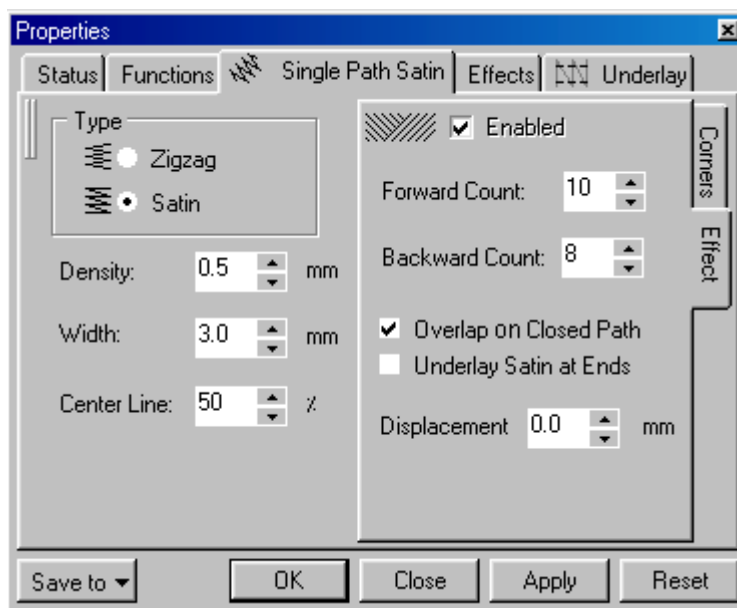


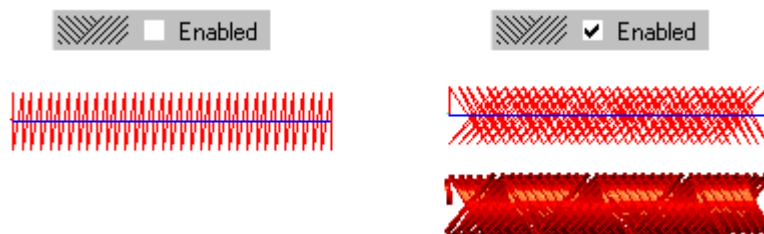
Remove اگر فعال باشد، گوشه‌هایی که زاویه آنها کمتر از مقدار تعیین شده باشند را حذف می‌کند. در این حال اگر پارامتر **Fill** را فعال کنید، شکل گوشه به شکل زیر درمی‌آید:



Effects ایجاد ساتین به شکل تزیینی رفت و برگشت:



Enabled را فعال کرده و با زدن دکمه **Apply** آنرا روی دوخت اعمال کنید، دوخت بشکل زیر تولید می‌شود.



Forward Count تعداد بخیه بطرف جلو را تعیین می‌کند.