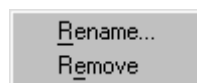


برای انتخاب Pattern ، کافیست روی Pattern دلخواه Click کنید.

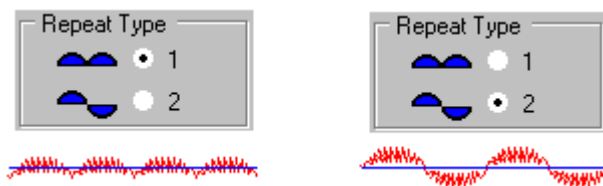
اگر روی یک Pattern ، Right-Click کنید، فهرست زیر نمایان خواهد شد:



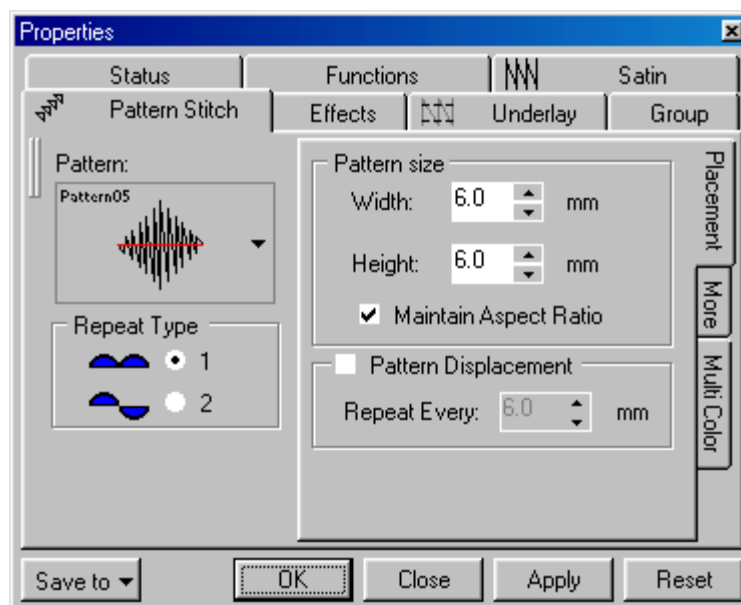
**Rename** نام Pattern را تغییر می دهد

**Remove** ، Pattern را حذف می کند. در بکارگیری این دستور دقت کنید تا اشتباها Pattern را پاک نکنید.

**Repeat Type** نوع تکرار Pattern را روی مسیر تعیین می کند.



**Placement** با فعال کردن این صفحه، پارامترهای زیر در اختیاران قرار می گیرد:



**Width** پهنای Pattern را تعیین می کند

**Height** ارتفاع Pattern را تعیین می کند

**Maintain Aspect Ratio** با فعال کردن این قسمت، پهنا و ارتفاع به یک نسبت تغییر می کند.