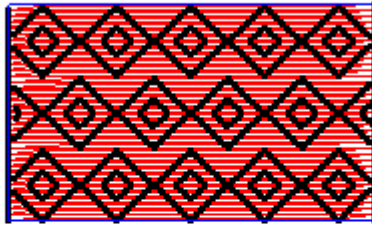
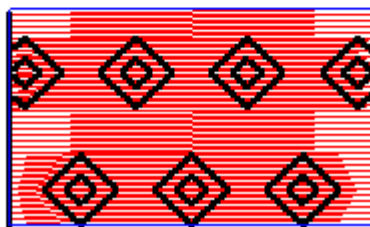


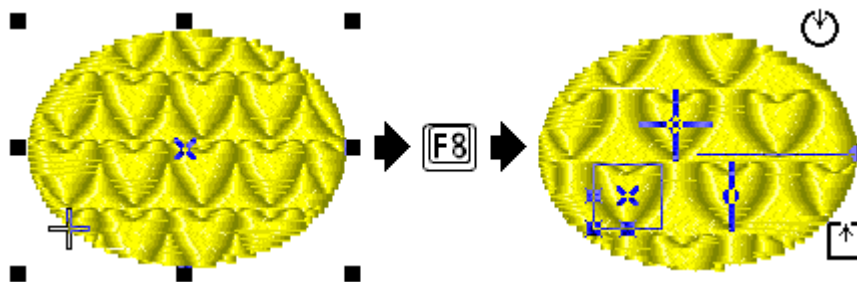
Columns	Rows
Distance:	Displacement: 50 %
0.0 mm	Distance: 0.0 mm



Columns	Rows
Distance:	Displacement: 50 %
3.0 mm	Distance: 4.0 mm



این پارامترها را می توانید روی صفحه بصورت چشمی (Visual) تغییر دهید. برای اینکار کلید **[F8]** را بزنید و پارامترها را روی صفحه جابجا کنید. در پایان کلید **(Space Bar)** را فشار دهید.



در این حالت اگر خواستید **Pattern** را به محل دلخواه خود منتقل کنید، کلید **[CTRL]** را پایین نگه دارید و روی علامت ضربدر واقع در وسط مربع **Click** کرده و آنرا به مقدار دلخواه جابجا کنید.