

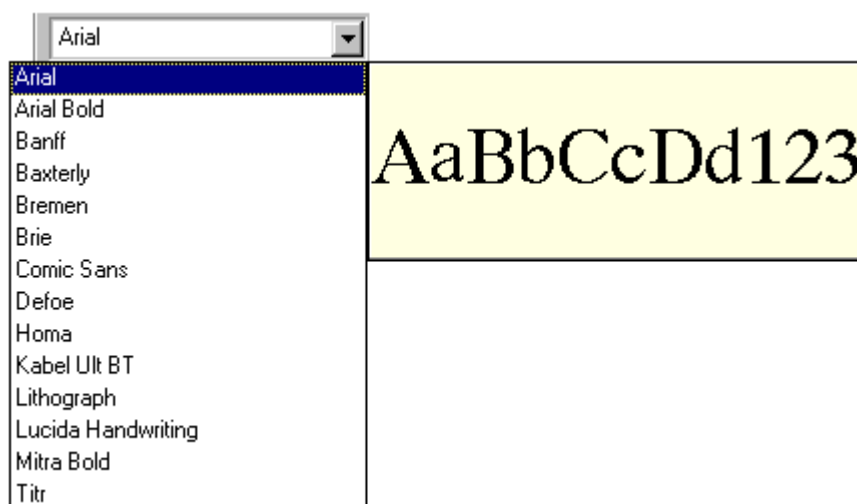
در پنجره **Properties** یک **Edit Box** وجود دارد، می‌توانید کلمات مورد نظر خود را در این قسمت تایپ کنید:

This is a test

اگر از نوع حروف فارسی استفاده می‌کنید، در این قسمت می‌توانید فارسی بنویسید:

این یک امتحان است

Font در این قسمت می‌توانید نوع حروف را انتخاب کنید.
Embroidery اگر فعال باشد، از حروف از پیش ساخته در برنامه استفاده می‌شود. نوع حروف را می‌توانید از لیست حروف انتخاب کنید.



TTF اگر فعال باشد، از فونت‌های آماده **Windows** برای ایجاد حروف استفاده می‌شود. در واقع برنامه، حروف **Windows** را که **True Type Font** نامیده می‌شود، مستقیماً به دوخت تبدیل می‌کند. بعد از فعال کردن این انتخاب، می‌توانید نوع دوخت را انتخاب کنید. نوع دوخت‌ها در لیست فهرست شده‌اند

