
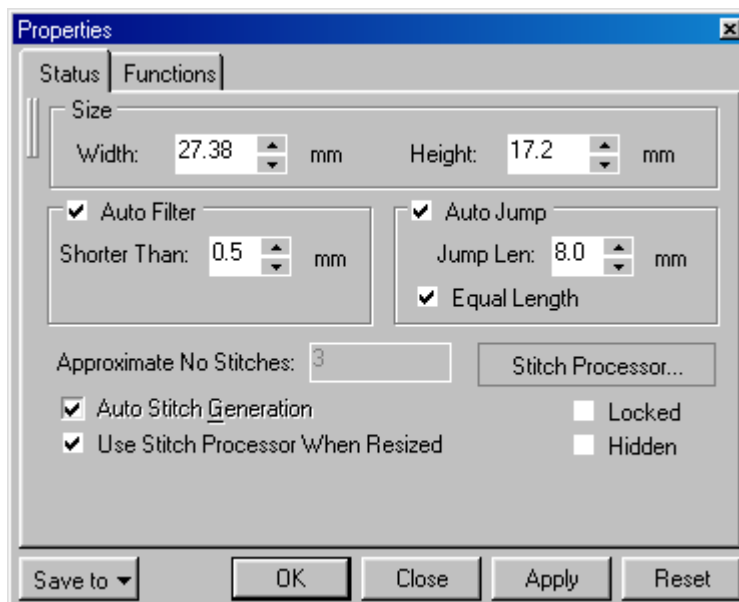




پارامترهای مشترک

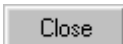
تمامی دوخت‌ها دارای یکسری پارامترهای مشترک هستند. جدول پارامترهای دوخت یا پنجره **Properties** را می‌توان با **Click** کردن بر روی آیکون  واقع در **Standard Tool Bar** یا با زدن کلیدهای **[ALT] + [ENTER]** فعال کرد.



تعداد صفحاتی که در پنجره **Properties** به شما عرضه می‌شود، به نوع دوختی که انتخاب کرده‌اید بستگی دارد. دو صفحه **Status** و **Functions** در تمامی موضوعات مشترک هستند. در اینجا درباره پارامترهایی که در این دو صفحه وجود دارند، توضیحاتی می‌دهیم.

با **Click** بر روی این کلید، مقادیری را که اشتباهات تغییر داده‌اید ولی **Apply** نکرده‌اید، به حالت اولیه برگردانید. 

با **Click** بر روی این دکمه، مقادیری را که تغییر داده‌اید، بر روی مسیر دوخت اعمال می‌شود. 

با **Click** بر روی این دکمه، پنجره **Properties** بسته می‌شود. 

با **Click** بر روی این دکمه، مقادیری را که تغییر داده‌اید، بر روی مسیر دوخت اعمال شده و پنجره **Properties** بسته می‌شود. 