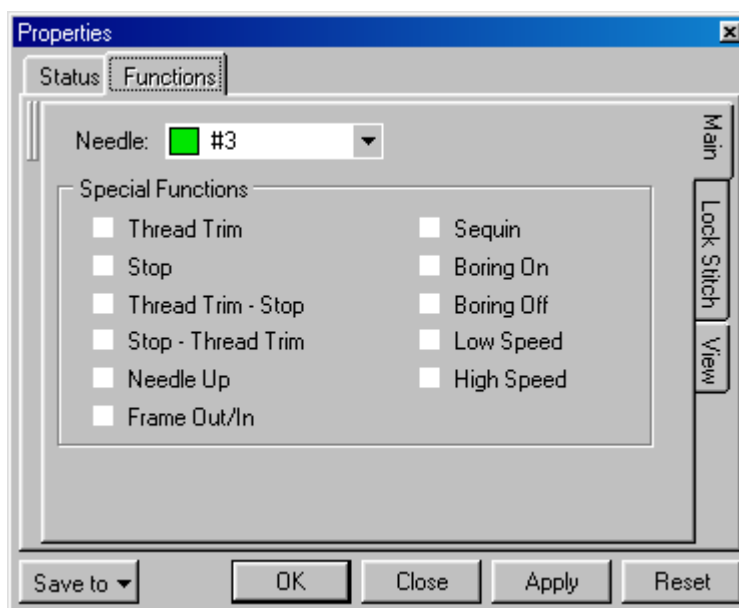


**Functions** پارامترهای فرامین در این صفحه قرار دارند.



**Needle** شماره پایه سوزن را تعیین میکند. این پارامتر در **Stitch Property Tool Bar** نیز مشاهده می شود. امکان انتخاب چهارده پایه سوزن مختلف در برنامه وجود دارد.

**Special Functions** فرامین مخصوص را برای ماشین تولید می کند. این فرامین در ابتدای موضوع انتخاب شده اعمال میشوند. برای هر ماشین یکدسته از این فرامین کاربرد دارد. در انتهای هر فرمان، نوع ماشینی که فرمان را می پذیرد، نوشته شده است.

**Thread Trim** قیچی نخ (زیر و رو) (Tajima, Barudan, ZSK)

**Stop** توقف (Barudan, ZSK)

**Thread Trim - Stop** ابتدا قیچی نخ سپس توقف (Barudan, ZSK)

**Stop - Thread Trim** ابتدا توقف سپس قیچی نخ (Barudan, ZSK)

**Needle Up** یک پرش (Jump) در جا در ابتدای دوخت (Tajima, Barudan, ZSK)

**Frame Out/In** خروج و بازگشت کارگاه (Barudan)

**Sequin** فعال نمودن پولک دوزی (Tajima, ZSK)

**Boring On** فعال نمودن تیغ بورینگ (ZSK)

**Boring Off** غیر فعال نمودن تیغ بورینگ (ZSK)

**Low Speed** کاهش سرعت (Barudan)

**High Speed** افزایش سرعت (Barudan)