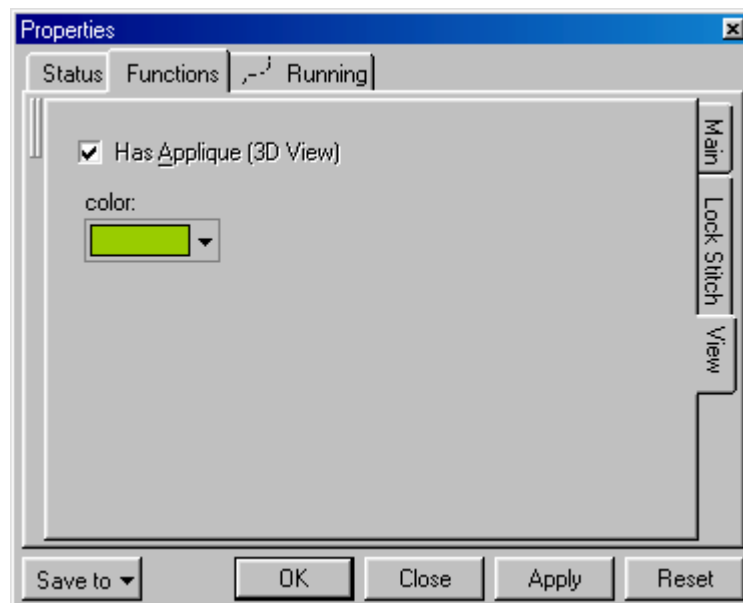


View پارامترهای مربوط به نمایش تکه در تکه دوزی، در این صفحه قرار دارند. این پارامترها فقط برای دوخت **Running** و **Manual Stitch** کاربرد دارند و در سایر دوخت‌ها نمی‌توان از آنها استفاده کرد.



Has Applique (3D View) اگر این پارامتر برای دوختی فعال شود، در نمایش سه بعدی دوخت، داخل آن دوخت با رنگی که انتخاب نموده‌اید پر می‌شود.

