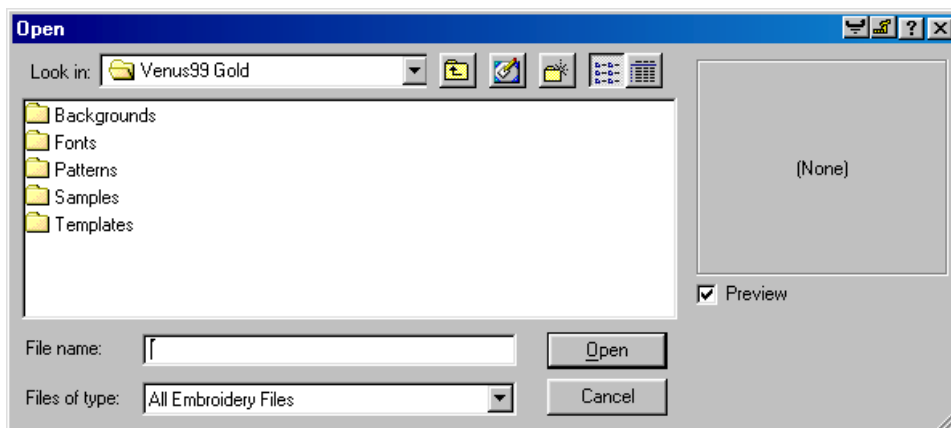


## Standard Tool Bar ابزار استاندارد



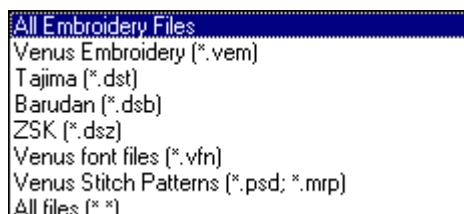
یک صفحه جدید و خالی باز میکند. این دستور را از **Menu** هم می‌توانید اجرا کنید. از زیر فهرست **File** دستور **New** را اجرا کنید.

یک طرح را باز میکند. این دستور را از **Menu** هم می‌توانید اجرا کنید. از زیر فهرست **File** دستور **Open** را اجرا کنید. با اجرای این دستور پنجره زیر نمایان میشود:



طرح مورد نظر خود را بدین طریق می‌توانید باز کنید. این پنجره مانند تمامی برنامه‌های **Windows** عمل میکند.

با **Click** بر روی **Files of type** ، فورمت‌هایی که توسط برنامه قابل خواندن هستند را در لیست مشاهده خواهید کرد. این فایلها شامل موارد زیرند:



**All Embroidery Files** با انتخاب این مورد، تمامی فورمت‌های شناخته شده توسط برنامه در قسمت لیست فایل‌ها فهرست می‌شوند.

**veepro Embroidery (\*.vem)** با انتخاب این مورد، طرح‌هایی که توسط برنامه ذخیره میشوند و شامل دوختها و مسیرها هستند، در قسمت لیست فایل‌ها فهرست می‌شوند.

**Tajima (\*.dst)** با انتخاب این مورد، طرح‌های با فورمت تاجیما در قسمت لیست فایل‌ها فهرست می‌شوند.

**Barudan (\*.dsb)** با انتخاب این مورد، طرح‌های با فورمت بارودان در قسمت لیست فایل‌ها فهرست می‌شوند.