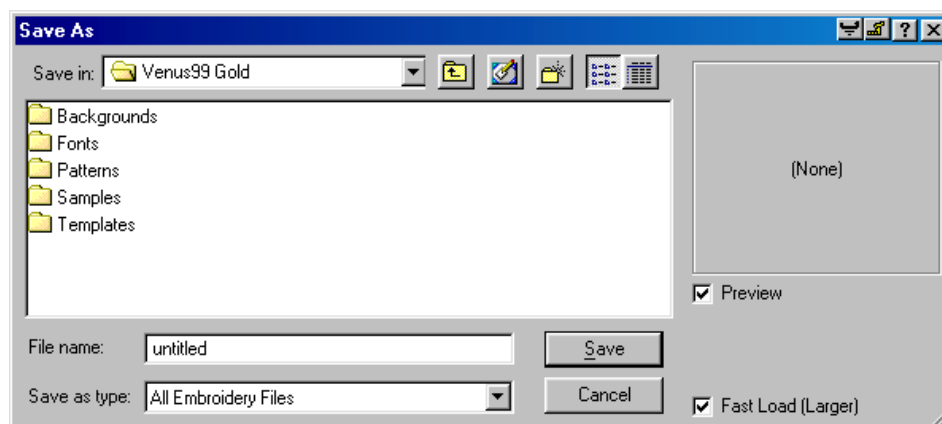
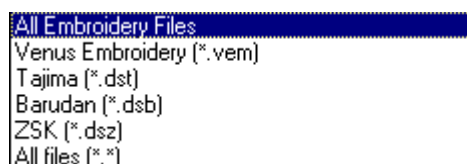


طرح را ضبط میکند. عمل کرد این دستور مانند تمامی برنامه‌های Windows می‌باشد. این دستور را از **Menu** هم می‌توانید اجرا کنید. از زیر فهرست **File** دستور **Save** را اجرا کنید. با اجرای این دستور پنجره ضبط نمایان می‌شود.



با **Click** بر روی **Save as type** ، فورمت‌هایی برای ضبط طرح در اختیار شما قرار دارند، فهرست میشوند. این فورمت‌ها شامل موارد زیرند:



### **veepro Embroidery** طرح را با فورمت **vem** ضبط میکند. کلیه مسیرهایی **(\* .vem)**

که برای دوخت رسم کرده‌اید، پارامترهایی که تعریف کرده‌اید و همچنین بخیه‌ها با این فورمت ضبط میشوند. این فورمت فقط برای برنامه قابل شناسایی است.

**Tajima (\*.dst)** بخیه‌ها را با فورمت **Tajima** ضبط میکند. این فورمت قابل شناسایی توسط دستگاه‌های گلدوزی است. توجه داشته باشید که اگر طرح را با این فورمت ضبط کنید، فقط بخیه‌ها ذخیره می‌شوند و هیچ‌گونه مسیر یا پارامتری در فایل نوشته نمی‌شود.

**Barudan (\*.dsb)** بخیه‌ها را با فورمت **Barudan** ضبط میکند. این فورمت قابل شناسایی توسط دستگاه‌های گلدوزی است. توجه داشته باشید که اگر طرح را با این فورمت ضبط کنید، فقط بخیه‌ها ذخیره می‌شوند و هیچ‌گونه مسیر یا پارامتری در فایل نوشته نمی‌شود.

**ZSK (\*.dsz)** بخیه‌ها را با فورمت **ZSK** ضبط میکند. این فورمت قابل شناسایی توسط دستگاه‌های گلدوزی است. توجه داشته باشید که اگر طرح را با این فورمت ضبط کنید، فقط بخیه‌ها ذخیره می‌شوند و هیچ‌گونه مسیر یا پارامتری در فایل نوشته نمی‌شود.

**Fast Load (Larger)** هنگامی که طرح را به فورمت **vem** ضبط می‌کنید، اگر این پارامتر فعال باشد، هنگام باز کردن مجدد طرح، سریعتر باز میشود.