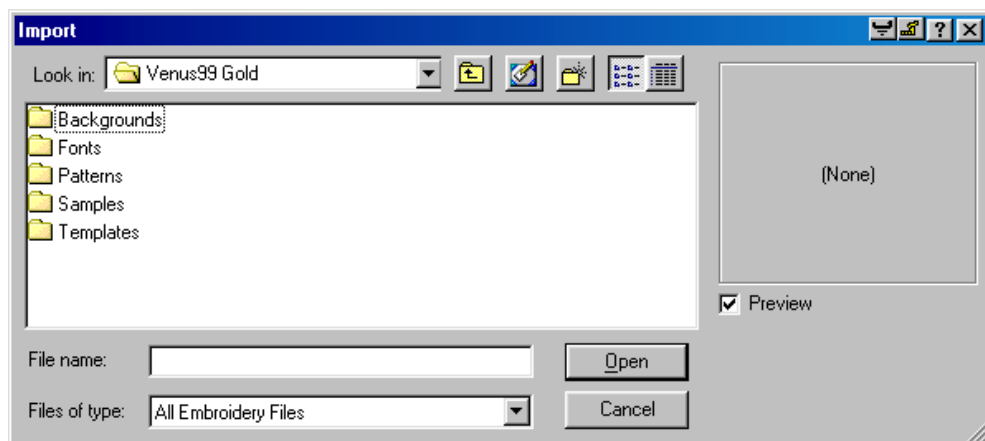
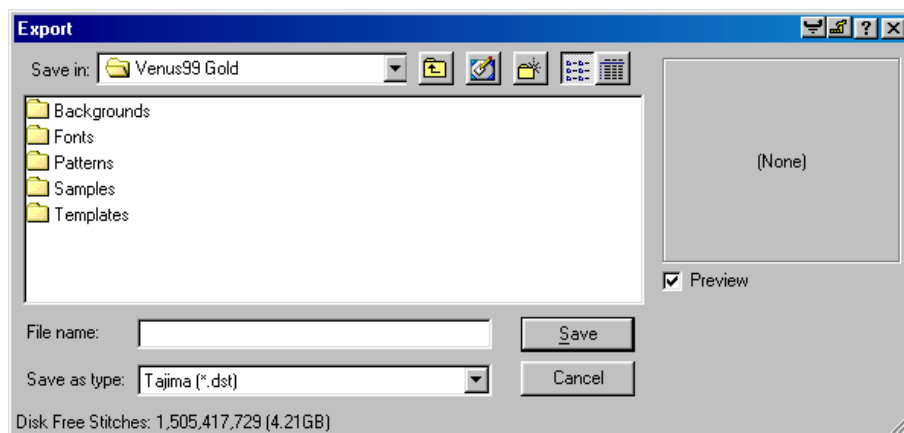


به کمک این آیکون، می‌توانید طرح‌های دیگر را بر روی طرحی که در حال کار بر روی آن هستید، ادغام کنید. این آیکون عمل **Merge** یا **Import** را انجام می‌دهد. این دستور را از **Menu** هم می‌توانید اجرا کنید. از زیر فهرست **File** دستور **Import** را اجرا کنید. با اجرای این دستور یک پنجره به شکل زیر نمایان می‌شود که نحوه کار با آن دقیقاً مانند دستور **Open** است.



به کمک این آیکون می‌توانید طرح را به یکی از سه فورمت **Tajima DST**, **Barudan DSB**, **ZSK DSZ** ضبط کنید. این آیکون عمل **Export** را انجام می‌دهد. این دستور را از **Menu** هم می‌توانید اجرا کنید. از زیر فهرست **File** دستور **Export** را اجرا کنید. با اجرای این دستور یک پنجره به شکل زیر نمایان می‌شود:



نحوه کار با این دستور شبیه به دستور **Save** است. تنها تفاوتی که وجود دارد در این است که طرح اصلی دست نخورده باقی می‌ماند و شما قادر به ایجاد یک فایل جدید از بخیه‌ها به یکی از سه فورمت شناخته شده **Tajima**, **Barudan**, **ZSK** هستید. در قسمت پایین این پنجره مقدار بخیه خالی موجود روی دیسک به شما نشان داده می‌شود.